



Objekt:	Schloss Castelen, Alberswil
Ausführung:	Frühling 2011
Planung:	Kunz Architekten, Sursee
Verleger:	Renggli AG Schötz
Beratung & Verkauf:	Parquet Durrer AG, Kurt Ruhstaller
Material:	Solidfloor K2 Eiche, rustikal, handgehobelt, gebürstet, weisse Struktur, weiss geölt
Masse:	Länge: 1800 mm, Breite: 180 mm, Stärke: 20 mm, Nuttschicht: 6 mm
Menge:	270 m ²

PARQUET DURRER AG

Schloss Castelen vereint Rustikales und Avantgardistisches

Fussböden von Solidfloor by Kosche fühlen sich sanft und warm an und können sich den individuellen Gegebenheiten von Räumen bestens anpassen.

Mit diesem sehr originellen Parkettboden verleihen Sie jedem Raum, egal ob in einem Neubau oder bei einer Renovation das gewisse Etwas. Das rustikal bearbeitete Parkett vermischte Neues mit Altem, ohne gross aufzufallen, wie der Umbau des Schloss Castelen zeigt.

Das Eichen-Parkett ergänzt das schon spezielle Schlossambiente hervorragend. Der Übergang zwischen dem neuen

und bestehenden Teil ist mit diesem Produkt mehr als geglückt. Der bestehende Teil, in dem die original Parkettbodenbeläge aus dem Jahre 1840 aufgearbeitet wurden, fügt sich nun nahtlos in den neuen, modernen Teil ein.

Ebenfalls ein besonderer «Eyecatcher» ist die Küche, welche ihren ursprünglichen Charme dank des Parketts beibehält, mit der neuen Einrichtung und den modernen Ge-

räten dennoch professionell wirkt.

Eine Augenweide ist auch die Treppenkonstruktion, welche von den Spezialisten der Firma Renggli AG in Schötz ins kleinste Detail geplant und ausgeführt wurde.

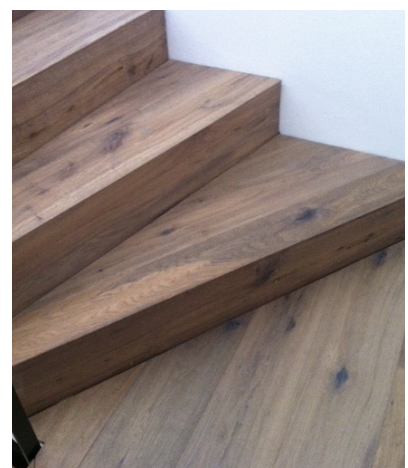
Kurt Ruhstaller
Parquet Durrer AG



Der Eichenboden passt mit seinen warmen Farbtönen gut in die Küche des Schlosses.



Im Treppenhaus wurde ebenfalls der Eichenboden eingesetzt.



Eiche ist ein sehr elegantes aber auch robustes Holz.